

## FELDER(フェルダール)社木工機がユニバーサル技能五輪競技機種に!!

スライドソー、スピンドルモルダー、プレーナーなど、木工の基本にかかわる機械を製造する、フェルダール社の機械が、2007年11月に静岡県で行われる2007年ユニバーサル国際技能五輪の競技使用機種に採用されました。

フェルダール社は、過去に海外で行われた大会でも、競技機種として選定されており、その使いやすさ、精度には定評があり、弊社では、すでに競技訓練用として、家具部門、建具部門の国内大会で優勝された団体に納入いたしました。

今後、この訓練機でトレーニングをしていただき、ぜひとも国際大会で好成績をあげていただきたいと思います。

また、フェルダール社及び弊社は当競技会ホームページでスペシャルサプライヤーとして紹介されています。

当サイトを一度訪問いただけるとうれしいです。

2007年ユニバーサル技能五輪ホームページ

<http://www.skillsfestival2007.or.jp/>(中央のJapanese Onlyをクリック)

フェルダール日本語ホームページ

<http://nagoya.felder-gruppe.at/>



なお、競技選定機種は以下の通り

スライドソー	K700P型	4台
スピンドルモルダー	F700Z型	6台
モータイザー(木口加工機)	FD250	4台
手押し鉋	A741	2台
自動一面鉋	D951	2台
バンドソー	FB640	2台



K700P



F700Z



FD250

## フェルダール社から、エントリーモデルK500シリーズが新発売

驚くほどスムーズな動きのスライドテーブルが自慢のフェルダールシリーズに、エントリーモデル”K500”シリーズが加わりました。

500シリーズは、ローコストながら、上位機種と同じテーブルスライドシステム”X-ロール”を採用しており、そのスライドのスムーズさは、上位機種と比較してもまったく遜色がありません。

プロフェッショナルな加工にぜひ1台ご検討いただきたい機種です。



CF531

500シリーズのラインナップは以下の通り

CF531シリーズ	万能機 (手押し鉋+自動一面鉋+縦軸+スライドソー+モータイザー)
AD531シリーズ	手押し鉋+自動一面鉋
KF500シリーズ	縦軸+スライドソー
K500シリーズ	スライドソー
F500シリーズ	縦軸



K500

## ホルツヘル ランニングソーCut70ご紹介

**\* 初期投資を抑えてより効率よくきれいな切断を**

ホルツヘルランニングソー”Cut70”は、きれいで正確なカットができるだけでなく、その価格にも大きな魅力があります。

鋸台車の走行速度、プッシャーの移動速度は十分な速さを持ち、当然、自動材料長さ感知ユニットも付帯しているので、切断行程の大幅な短縮につながります。

**\* 割付ソフト”イージープラン”が標準装備**

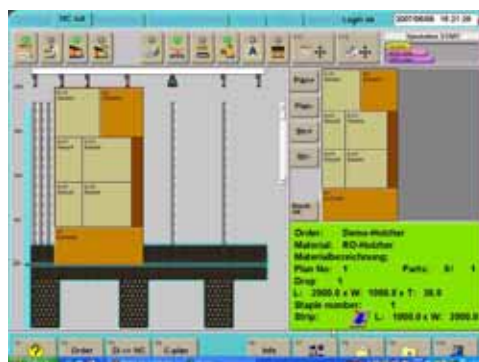
また、自動割付ソフト”イージープラン”が付帯しており、小ロットの切断が多いお客様でも、素早く割付が行えます。

割付された切断行程は、画面上で確認しながら実際の切断を行うことができるので、切断の順序を間違えることはありません。

今まででは想像できなかった素早さで、きれいな切断ができる”Cut70”をぜひお試しください。



CUT70



割付ソフト+シミュレーション画面

## 4"x8"の材料が加工可能なコンパクト CNC"プロマスターS"が新登場!!

ヨーロッパ製のマシニングセンターの中では、コストパフォーマンスに優れ、また技術的にも信頼のおけるホルツヘル社のプロマスターシリーズに小型ながら4"x8"の材料も加工可能な新シリーズ"プロマスターS"が新登場。

今までのCNC"イージーマスター"では小さすぎ、標準の"プロマスター"では大きすぎるとされていたお客様には、ちょうど良い大きさの機種です。

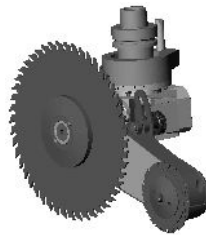
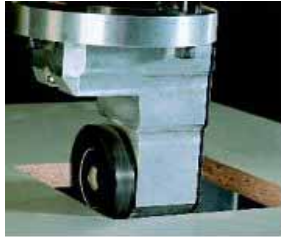
さまざまな加工ユニットを使用し、ドア加工をするもよし、また、キャビネットの加工をするもよしといった、お手ごろな機械となっています。

ジグレスタイプのCNCを御検討のお客様には、またひとつ選択肢が増えました。

また、ソフトウェアはCADソフト"Campus"と"Hops"が付帯しており、事務所のCADソフトの連携も可能です。



また、プロマスター用加工ユニットは以下のような物があります。(一例)



## パネルソー 1255型アルミニウム仕様

ホルツヘルの縦型パネルソーの特徴は縦にも横にもカットできることですが、今回は、さらにアルミの溝加工のご紹介をしたいと思います。アルミパネルには、"アルポリック"や"アルコボンド"、アルミハニカムといった薄いボードが存在します。

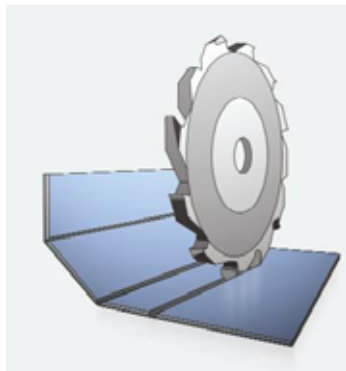
これらのパネルは、構造物の外壁、内装などさまざまな分野で使用されていますが、曲げ加工をする際にV溝を入れて曲げるといった加工を行います。

通常、電動工具や、昇降盤にカッターを付けて加工していますが、大きなパネルの場合なかなか取り扱いが大変です。

このような場合にホルツヘルのパネルソー1255型が便利です。

使い付のカッターを使用し、大きなパネルを横にも、縦にも加工します。

大型パネルの加工に苦労しているアルミ加工業の皆様には朗報です。



## ホルツヘル小型エッチバンダー"ウーノ"シリーズ新発売!!

ホルツヘルといえばエッチバンダーですが、そのラインナップに小型で、低価格な"ウーノ"シリーズが加わりました。

そのラインナップには、エンドカット+トリミングのみの機種から、ミーリングや、スクレーパー、パフまで搭載可能な機種も取り揃えております。

小型ながらも、ホルツヘルの技術が生かされた、エントリーモデルとなっています。

一度御検討ください。



ウーノ 1302型

有限会社 **ホルツテクニカ東京**

東京都葛飾区青戸2丁目2番1号

大坪ビル201号

TEL 03-5654-0791 FAX 03-5654-0792

有限会社 **ホルツテクニカナゴヤ**

愛知県犬山市下榎島59-1

TEL 0568-69-2881 FAX 0568-69-2884

**HOLZHER**  
Spezialmaschinen  
**FELDER**

ドイツ ホルツヘル社  
オーストリア フェルダー社  
日本代理店  
ホルツテクニカグループ

お近くの代理店は